

# Vostro 15

3000 Series

## Quick Start Guide

Stručná úvodní příručka

Gyors üzembe helyezési útmutató

Skrócona instrukcja uruchomienia

Priručnik za brzi start

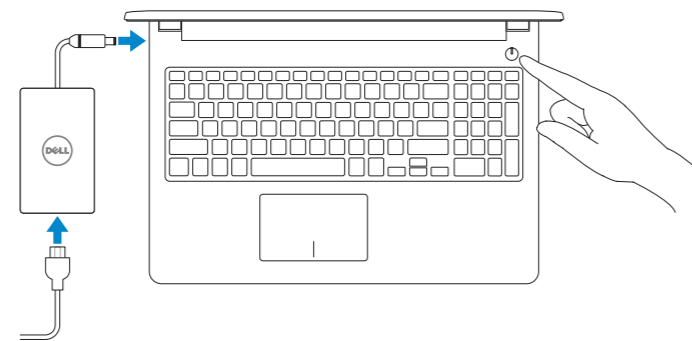
## 1 Connect the power adapter and press the power button

Připojte napájecí adaptér a stiskněte vypínač

Csatlakoztassa a tápadaptert és nyomja meg a bekapcsológombot

Podłącz zasilacz i naciśnij przycisk zasilania

Povežite adapter za napajanje i pritisnite dugme za napajanje



## 2 Finish operating system setup

Dokončete nastavení operačního systému

Fejezze be az operációs rendszer beállítását

Skonfiguruj system operacyjny

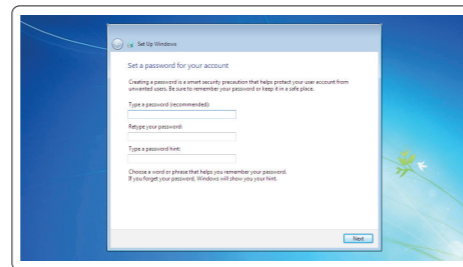
Završite sa podešavanjem operativnog sistema

### Windows 7

#### Set a password for Windows

Nastavte heslo pro systém Windows | Állítson be jelszót a Windows-hoz

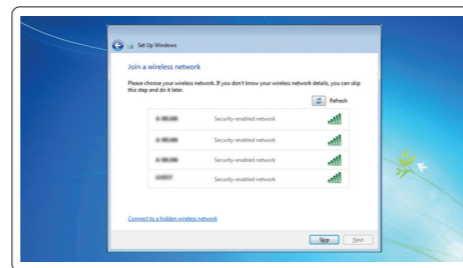
Ustaw hasło systemu Windows | Podesite lozinku za Windows



#### Connect to your network

Připojte se k síti | Kapcsolódjon a hálózathoz

Nawiąż połączenie z siecią | Povežite sa svojom mrežom



**NOTE: If you are connecting to a secured wireless network, enter the password for the wireless network access when prompted.**

**POZNÁMKA:** Pokud se připojete k zabezpečené bezdrátové síti, na vyzvání zadejte heslo pro přístup k dané bezdrátové síti.

**MEGJEGYZÉS:** Ha biztonságos vezeték nélküli hálózatra csatlakozik, amikor a rendszer kéri, adja meg a vezeték nélküli hozzáféréshez szükséges jelszót.

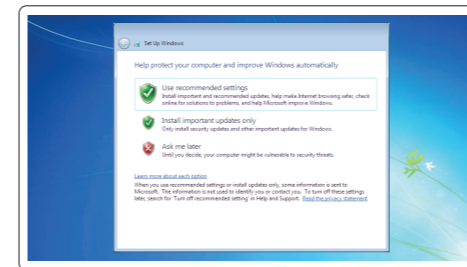
**UWAGA:** Jeśli nawiążesz połączenie z zabezpieczoną siecią bezprzewodową, wprowadź hasło dostępu do sieci po wyświetleniu monitu.

**NAPOMENA:** Ako se povezuje vrši na zaštićenu bežičnu mrežu, unesite lozinku za pristup bežičnoj mreži kada se to od vas zatraži.

#### Protect your computer

Ochrana počítače | Védje számítógépét

Zabezpeč komputer | Zaštitite svoj računar



### Ubuntu

#### Follow the instructions on the screen to finish setup.

Dokončete nastavení podle pokynů na obrazovce.

A beállítás befejezéséhez kövesse a képernyőn megjelenő utasításokat.

Postępuj zgodnie z instrukcjami wyświetlanymi na ekranie, aby ukończyć proces konfiguracji.

Pratite uputstva na ekranu da biste završili podešavanje.

#### Product support and manuals

Podpora a příručky k produktům

Terméktámogatás és kézikönyvek

Pomoc techniczna i podręczniki

Podrška i uputstva za proizvod

[Dell.com/support](http://Dell.com/support)

[Dell.com/support/manuals](http://Dell.com/support/manuals)

[Dell.com/support/windows](http://Dell.com/support/windows)

[Dell.com/support/linux](http://Dell.com/support/linux)

#### Contact Dell

Kontaktujte společnost Dell | Kapcsolatfelvétel a Dell-lel

Kontakt z firmą Dell | Kontaktirajte Dell

[Dell.com/contactdell](http://Dell.com/contactdell)

#### Regulatory and safety

Regulace a bezpečnost

Szabályozások és biztonság

Przepisy i bezpieczeństwo

Regulatorne i bezbednosne informacije

[Dell.com/regulatory\\_compliance](http://Dell.com/regulatory_compliance)

#### Regulatory model

Směrniceový model | Szabályozó modell

Model | Regulatorni model

**P47F**

#### Regulatory type

Regulační typ | Szabályozó típus

Typ | Regulatorni tip

**P47F006**

#### Computer model

Model počítače | Számítógépmođell

Model komputera | Model računara

**Vostro 15-3565**



026X3DA00

© 2016 Dell Inc.

© 2016 Microsoft Corporation.

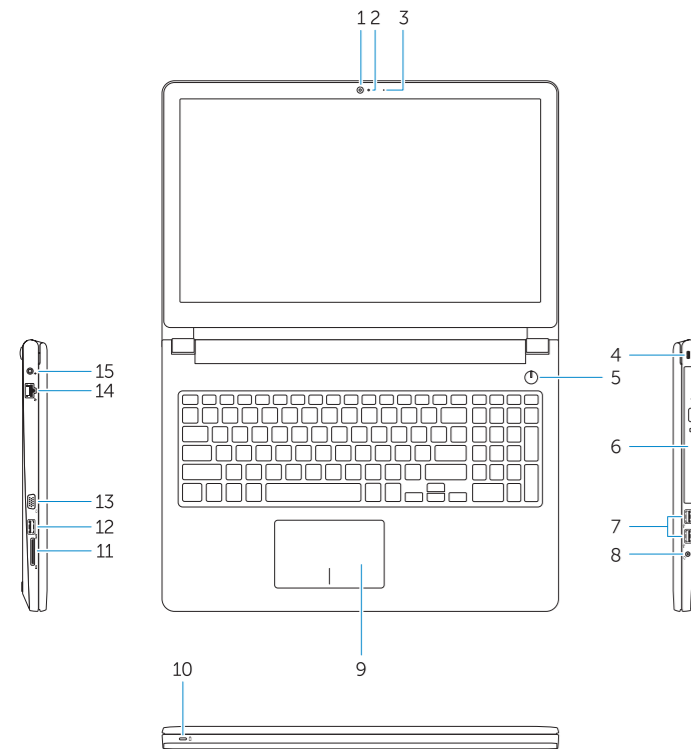
© 2016 Canonical Ltd.

Printed in China.

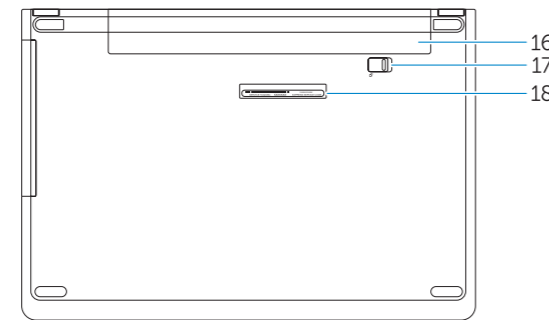
2016-08

# Features

Funkce | Jellemzők | Funkcje | Funkcije



- 1. Camera
- 2. Microphone
- 3. Camera status light
- 4. Security cable slot
- 5. Power button
- 6. Optical drive
- 7. USB 2.0 connectors
- 8. Headset connector
- 9. Touchpad
- 10. Power and battery status light



- 11. Memory card reader
- 12. USB 3.0 connector
- 13. VGA connector
- 14. Network connector
- 15. Power connector
- 16. Battery
- 17. Battery latch
- 18. Service Tag label

- 1. Kamera
- 2. Mikrofon
- 3. Kontrolka stavu kamery
- 4. Slot bezpečnostního kabelu
- 5. Vypínač
- 6. Optická jednotka
- 7. Konektory USB 2.0
- 8. Konektor náhlavní sady
- 9. Dotyková podložka
- 10. Kontrolka napájení a stavu baterie

- 1. Kamera
- 2. Mikrofon
- 3. Kamera állapotjelzője
- 4. Biztonsági kábel foglalata
- 5. Bekapcsológomb
- 6. Optikai meghajtó
- 7. USB 2.0 csatlakozók
- 8. Fejhallgató csatlakozó
- 9. Érintőpad
- 10. Bekapcsolást és akkumulátor állapotot jelző fény

- 11. Čtečka paměťových karet
- 12. Konektor USB 3.0
- 13. Konektor VGA
- 14. Síťový konektor
- 15. Konektor napájení
- 16. Baterie
- 17. Zápádka krytu baterie
- 18. Štítek Service Tag

- 11. Memóriakártya-olvasó
- 12. USB 3.0 csatlakozó
- 13. VGA csatlakozó
- 14. Hálózati csatlakozó
- 15. Tápcsatlakozó
- 16. Akkumulátor
- 17. Akkumulátorretesz
- 18. Szervizcímké

- 1. Kamera
- 2. Mikrofon
- 3. Dioda stanu kamery
- 4. Gniazdo linki antykradzieżowej
- 5. Przycisk zasilania
- 6. Napęd dysków optycznych
- 7. Złącza USB 2.0
- 8. Złącze zestawu słuchawkowego
- 9. Tabliczka dotykowa
- 10. Lampka zasilania i stanu akumulatora

- 1. Kamera
- 2. Mikrofon
- 3. Svetlo za status kamere
- 4. Slot za zaštitni kabl
- 5. Dugme za napajanje
- 6. Optička disk jedinica
- 7. USB 2.0 konektori
- 8. Konektor za slušalice
- 9. Tabla osetljiva na dodir
- 10. Svetlo statusa napajanja i baterije

- 11. Czytnik kart pamięci
- 12. Złącze USB 3.0
- 13. Złącze VGA
- 14. Złącze sieciowe
- 15. Złącze zasilania
- 16. Akumulator
- 17. Zatrząsk akumulatora
- 18. Etykieta ze znacznikiem serwisowym

- 11. Čítač memorijske kartice
- 12. USB 3.0 konektor
- 13. VGA konektor
- 14. Mrežni konektor
- 15. Konektor za napajanje
- 16. Baterija
- 17. Reza baterije
- 18. Servisna oznaka

# Shortcut keys

Klávesové zkratky | Gyorsbillentyűk

Skróty klawiaturowe | Tasterske prečice



**Mute audio**  
Ztlumení zvuku | Hang némítása  
Wyciszenie dźwięku | Isključivanje zvuka



**Decrease volume**  
Snižení hlasitosti | Hangerő csökkentése  
Zmniejszenie głośności | Smanjenje jačine zvuka



**Increase volume**  
Zvýšení hlasitosti | Hangerő növelése  
Zwiększenie głośności | Povećanje jačine zvuka



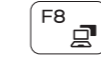
**Previous track**  
Předchozí stopa | Előző zeneszám  
Poprzedni utwór | Prethodna numera



**Play/Pause**  
Přehrávání / pozastavení | Lejátszás/Szünet  
Odtwarzanie/wstrzymanie | Reprodukcija/Pauziranje



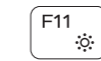
**Next track**  
Další stopa | Következő zeneszám  
Następny utwór | Sledeća numera



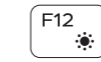
**Switch to external display**  
Přepnutí na externí displej  
Váltás külső kijelzőre  
Przetączenie na wyświetlacz zewnętrzny  
Prebacivanje na eksterni ekran



**Search**  
Hledání | Keresés  
Wyszukiwanie | Pretraga



**Decrease brightness**  
Snižení jasu | Fényerő csökkentése  
Zmniejszenie jasności | Smanjenje svetline



**Increase brightness**  
Zvýšení jasu | Fényerő növelése  
Zwiększenie jasności | Povećanje svetline



**Turn off/on wireless**  
Zapnutí/vypnutí bezdrátového připojení  
Vezeték nélküli funkció ki-vagy bekapcsolása  
Włączenie/wyłączenie sieci bezprzewodowej  
Isključivanje/uključivanje bežične funkcije



**Toggle Fn-key lock**  
Přepnutí zámku klávesy Fn  
Fn-gomb zár ki-/bekapcsolása  
Przetączenie klawisza Fn  
Promena zaključavanja tastera Fn

**NOTE:** For more information, see *Owner's Manual* at [Dell.com/support/manuals](http://Dell.com/support/manuals).

**POZNÁMKA:** Další informace naleznete v dokumentu *Příručka vlastníka* na webu [Dell.com/support/manuals](http://Dell.com/support/manuals).

**MEGJEGYZÉS:** Bővebb információért keresse fel a *Felhasználói kézikönyvet* a [Dell.com/support/manuals](http://Dell.com/support/manuals) weboldalon.

**UWAGA:** Aby uzyskać więcej informacji, zobacz *Instrukcja obsługi* na witrynie [Dell.com/support/manuals](http://Dell.com/support/manuals).

**NAPOMENA:** Dodatne informacije potražite u dokumentu *Uputstvo za vlasnika* na stranici [Dell.com/support/manuals](http://Dell.com/support/manuals).